

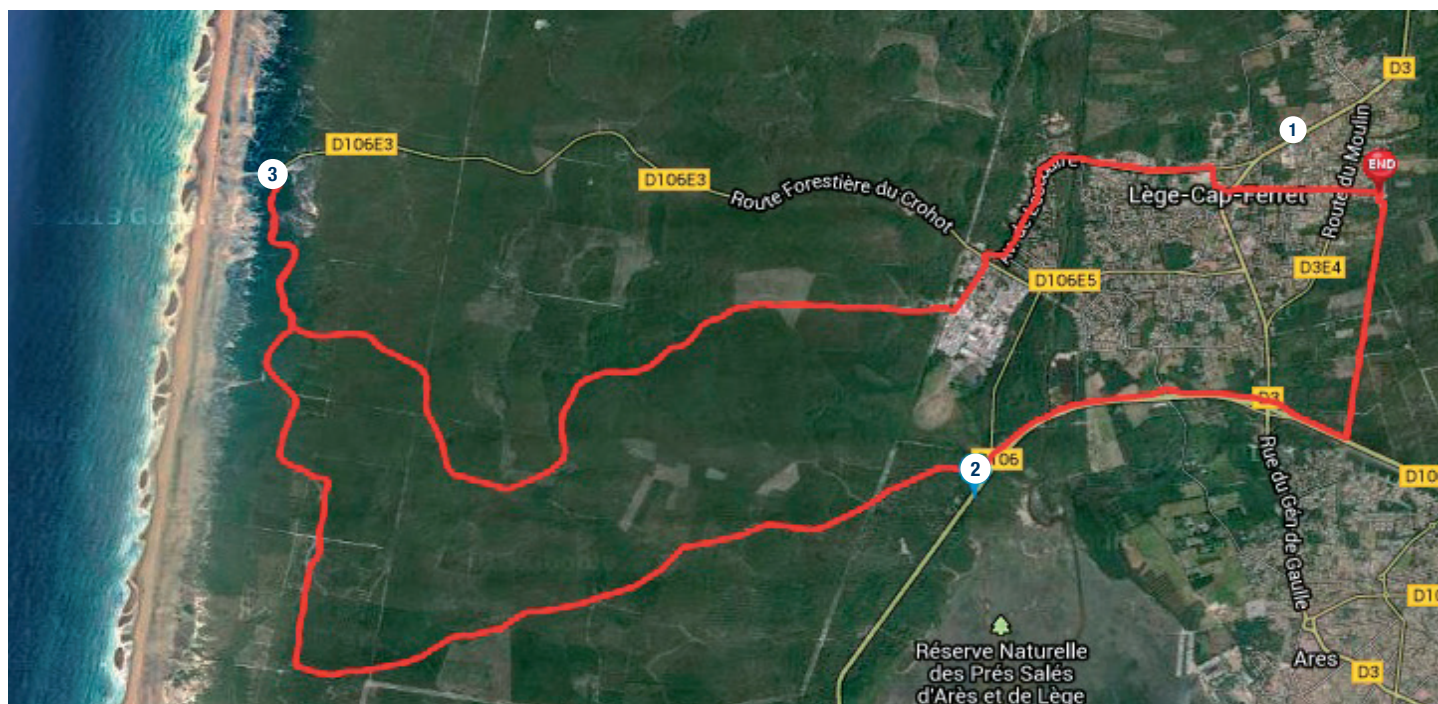
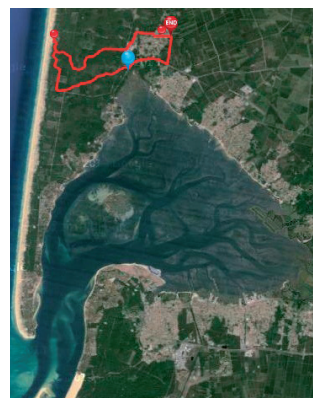
BASSIN D'ARCACHON **Circuit de Lège au Grand Crohot**

Commune : Lège-Cap Ferret

Distance : 25 km

Durée : 2h00

Difficulté : moyenne



① **Lège Bourg**

Le saviez-vous ? Lège a déménagé plus d'une fois. La ville a reculé face à l'avancée de la dune et de l'océan. Elle semble aujourd'hui à l'abri mais on dit que par fort vent d'ouest on entend les rouleaux s'écraser contre la dune. Au nord, Le Corbusier a construit des logements pour les ouvriers du bois, à vous de les trouver !

② **Cabane du Résinier**

En posant les vélos un peu plus loin, à la Cabane du Résinier, vous pourrez découvrir les prés salés. Dans la cabane, à vous l'exploration de ce milieu naturel entre océan et forêt, riche en biodiversité. L'occasion aussi de découvrir la pratique du gemmage sur les pins de la forêt, vous en sortirez éclairé !

③ **Carrefour du Crohot - Océan**

Vous y êtes. La plage océane dans toute sa splendeur vous attend. Laissez les vélos avant la dune et précipitez-vous à son sommet pour découvrir la Grande Bleue.